



ห้วยตึงเฒ่า (คิงคองยักษ์)

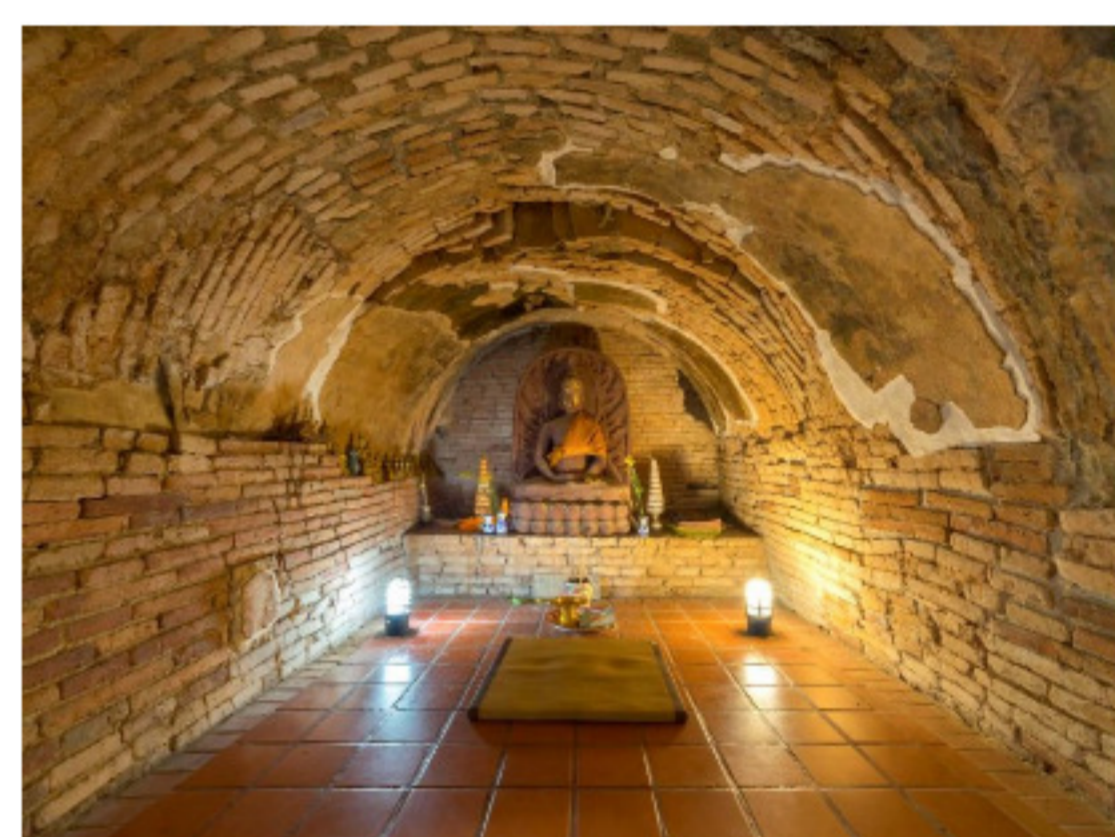
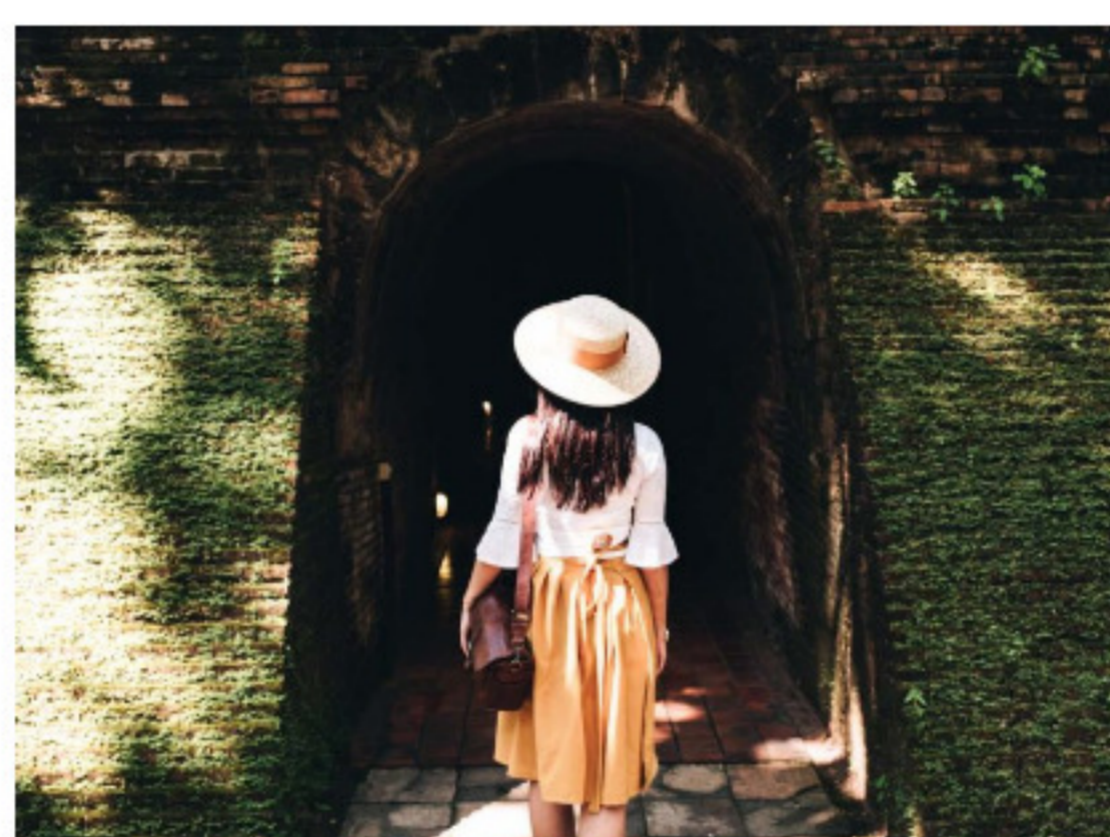
จ.เชียงใหม่

ตื่นตาไปกับงานอาร์ตชิ้นยักษ์ที่ตั้งตระหง่านรับแดดในฤดูร้อนอยู่ใกล้บริเวณอ่างเก็บน้ำห้วยตึงเฒ่า ปีนขึ้นไปถ่ายรูปกับหุ่นฟางคิงคองยักษ์ความสูง 4 และ 6 เมตร ซึ่งเปิดโอกาสให้นักท่องเที่ยวแสนช่นเช่นคุณขึ้นไปถ่ายรูปด้านบนอุ้งมือคิงคองได้ด้วย จากนั้นให้เดินขึ้นเขนคิงคองไปถ่ายรูปกับวิว 180 องศาของอ่างเก็บน้ำห้วยตึงเฒ่า



10 Check in ห้ามพลาด

- อ่างเก็บน้ำห้วยแก้ว
- วัดพระธาตุดอยสุเทพราชวรวิหาร
- บ้านช้างวัด
- วัดอุโมงค์สวนพุทธธรรม
- Cafe de Oasis
- กระท่อมน้อยปลายนา
- Boon Bnb & Cafe
- ร้านอาหารแกงร้อนบ้านสวน
- สวนสัตว์เชียงใหม่
- ร้านก๋วยเตี๋ยวราชารส



Trip idea

เส้นทางใกล้เคียง (เชียงใหม่-แม่ฮ่องสอน) 4 วัน 3 คืน

วันที่หนึ่ง	
เช้า	เริ่มต้นจากอุทยานแห่งชาติออบหลวง จ.เชียงใหม่ ชมความงามของสายน้ำซึ่งกัดเซาะโตรกผาไหลผ่ายช่องเขา และสวนสนบ่อแก้ว แล้วออกเดินทางยาวไปยังตัวเมืองแม่ฮ่องสอน
กลางวัน	แวะสวนสนบ่อแก้ว ชมความงามและถ่ายภาพทิวทัศน์ที่เรียงราย เหมาะแก่การซึมซับบรรยากาศแวดล้อมของธรรมชาติ
เย็น	เช็กอินที่พักในแถบถนนคนเดิน จากนั้นขึ้นไปไหว้พระวัดพระธาตุดอยกองมู วัดเก่าแก่คู่บ้านคูเมือง แล้วค่อยลงมาหาของกินที่ถนนคนเดิน ซึ่งอยู่รอบหนองจอกคำ ซึ่งเป็นที่ตั้งของวัดจอกคำ-จอกกลาง
วันที่สอง	
เช้า	ออกเดินทางไปยังปางอุ๋ง โดยแวะถ่ายภาพความงามของสะพานชูดองเป็ สะพานไม้แห่งศรัทธา ทำจากไม้ไผ่ความยาว 500 เมตร ซึ่งชาวบ้านสร้างขึ้นมาสำหรับภิกษุสามเณรเดินข้ามทุ่งนาออกมาบิณฑบาต
กลางวัน	จากนั้นไปชมถ้ำปลา แอ่งน้ำขนาดใหญ่ โดยรอบเป็นสำธารและป่าเขา อุดมสมบูรณ์ด้วยปลาตัวโตจำนวนมาก และพระตำหนักปางตอง ชมการจัดสวนพันธุ์ไม้ และแกะนำรักจำนวนมาก
เย็น	มุ่งหน้าเข้าเขตหมู่บ้านชุมชนปางอุ๋ง เพื่อให้กินเก็บเกี่ยวบรรยากาศความงามของอ่างเก็บน้ำปางตอง (ปางอุ๋ง) ดินแดนที่ได้ฉายาสวิสเซอร์แลนด์เมืองไทยในช่วงเวลาท่อนพระอาทิตย์ตก พักในรีสอร์ท โฮมสเตย์ หรือเลือกกางเต็นท์ในพื้นที่โครงการฯ
วันที่สาม	
เช้า	ตื่นเช้ากันไปกับพระอาทิตย์ขึ้นท่ามกลางสายหมอกเหนืออ่างเก็บน้ำโครงการในพระราชดำริปางตอง2 (ปางอุ๋ง) เก็บภาพความประทับใจกับแสงสีทองและไออุ่นที่ลอยกรุ่นบนผิวน้ำยามเช้า
	ออกเดินทางมุ่งสู่ปาย โดยแวะบ้านรักไทย ต.หมอกจำแป่ อ.เมือง หมู่บ้านอดีตทหารจีนคณะชาติอพยพ จิบชาร้อน ๆ ริมอ่างเก็บน้ำกลางหุบเขา สัมผัสบรรยากาศราวกับอยู่ในชนบทเมืองจีน
กลางวัน	อย่าพลาดกับการนั่งห้อยขารับประทานก๋วยเตี๋ยวบ้านจำเริญ อ.ปางมะผ้า เสพทัศนียภาพของขุนเขาไปพร้อมกัน
เย็น	ถึง อ.ปาย เดินเล่นถนนคนเดิน เก็บเกี่ยวบรรยากาศเมืองปาย
วันที่สี่	
เช้า	ตื่นมาชมความงามยามพระอาทิตย์ขึ้นและทัศนียภาพของเมืองปาย ณ จุดชมวิวทะเลหมอกหุบไหล่ และเยือนหมู่บ้านสันติชล สัมผัสวิถีชีวิตคนไทยเชื้อสายญวน ชิมชาหมื่นโกวพร้อมจิบชาร้อน ๆ ถ่ายภาพสะพานประวัติศาสตร์ท่าปาย ซึ่งเปรียบเสมือนประตูสู่เมืองปาย ย้อนวันวานกลับไปถึงสงครามโลกครั้งที่สอง แล้วออกเดินทางไกลอีกครั้งเพื่อมุ่งสู่จังหวัดเชียงใหม่ แวะสวนพฤกษศาสตร์สมเด็จพระนางเจ้าสิริกิติ์ อ.แม่ริม เชียงใหม่ ชมดอกไม้และพันธุ์ไม้นานาชนิด ตื่นตาไปกับธรรมชาติบน Canopy walkway หรือทางเดินลอยฟ้าเหนือเรือนยอดไม้ยาวที่สุดในประเทศไทย
กลางวัน	ปิดท้ายทริปด้วยการไปเยือนห้วยตึงเฒ่า ถ่ายภาพกับหุ่นฟางคิงคองยักษ์แม่ลูก ความสูง 4 และ 6 เมตร พร้อมสะพานชูดองเป็ทอดยาวเหนือทุ่งนากว่า 100 เมตร ที่นี่ยังมีกิจกรรมให้สนุกอย่างหลากหลาย ไม่ว่าจะเป็น เล่นน้ำ บันจอร์ยาน โยนสลิ้ง กระโดดหอ ฯลฯ และยังสามารถนั่งชิล อิ่มอร่อยกับอาหารบนแพริมน้ำ
เย็น	เดินทางกลับ